

# TECHNISCHE WERKE SCHUSSENTAL

TWS erweitert Produktportfolio um intelligenten Messstellenbetrieb



Discovery Smart Meter im Einsatz für die TWS

Die Kooperation zwischen der **Technische Werke Schussental GmbH & Co. KG (TWS)** und Discovery ist eine ganz besondere Verbindung. Denn der Aachener Komplettanbieter für Smart Metering ermöglicht dem in der Region Oberschwaben fest verwurzelten Energiedienstleister zusätzliche Geschäftsmodelle. „Discovery ermöglicht es uns, mit seinen Dienstleistungen als wettbewerblicher Messstellenbetreiber aufzutreten – das ist für uns im Hinblick auf die Kundenbindung ausgesprochen wertvoll“, so Jürgen Henninger von der **TWS**.



*Jürgen Henninger*

Technische Werke Schussental GmbH & Co. KG

Schussenstraße 22  
88212 Ravensburg  
Telefon: 0751 804-4176  
Email: juergen.henninger@tws.de  
Web: www.tws.de

Der regionale Energieversorger ging 2001 aus den Stadtwerken Ravensburg und Weingarten hervor. 2011 hat die **TWS Netz GmbH**, die Tochtergesellschaft der **TWS**, das Stromnetz in Ravensburg und Weingarten übernommen. Und das bedeutet, dass das Unternehmen noch nicht der Grundversorger in der Region ist. „Dem Grundversorger fallen viele Kunden wie beispielsweise Studenten, die kommen und relativ schnell wieder gehen, quasi in den Schoß“, so Henninger. „Wir müssen jeden Kunden wirklich überzeugen, eine bewusste Entscheidung für die **TWS** zu treffen.“

Durch die Kooperation mit Discovery soll sowohl die Neukundenakquise als auch die Kundenbindung verbessert werden. Dabei nutzt die **TWS** das Discovery-Komplettangebot als White-Label-Lösung. Beispielsweise erscheinen das Webportal von Discovery oder Kundenabrechnungen angepasst an Design und Farbgebung der **TWS**. „Insgesamt ist der Markt sehr eng geworden. Discovery ermöglicht uns, neue Wege zu gehen“, so Henninger. Mit Erfolg: Bereits in der aktuellen Testphase stieß das Angebot des wettbewerblichen Messstellenbetriebs auf gute Resonanz.

Über das innovative Angebot des wettbewerblichen Messstellenbetriebs, das vor allem für Gewerbe- und Industriebetriebe oder beispielsweise Immobiliengesellschaften interessant ist, lasse sich schnell auch über andere, klassische Produkte wie die Lieferung von Ökostrom aus der Region oder Gas ins Gespräch kommen. So haben die beiden Partner bereits vier gemeinsame Mieterstromprojekte umgesetzt: „Wir arbeiten etwa mit Baugenossenschaften zusammen, die auf die Dächer Photovoltaikanlagen setzen möchten“, so Henninger. „Die Abrechnung solcher Mieterstrommodelle ist aber komplex, insbesondere im Hinblick auf Liefer- und Abrechnungsgerechtigkeit. Denn sowohl der Schichtarbeiter, als auch das ältere Ehepaar sollen mit einer präzisen Verbrauchserfassung vom günstigeren Strom vom Dach profitieren können. Das alles ist über die Abrechnungsdienstleistungen machbar, die Discovery bietet.“

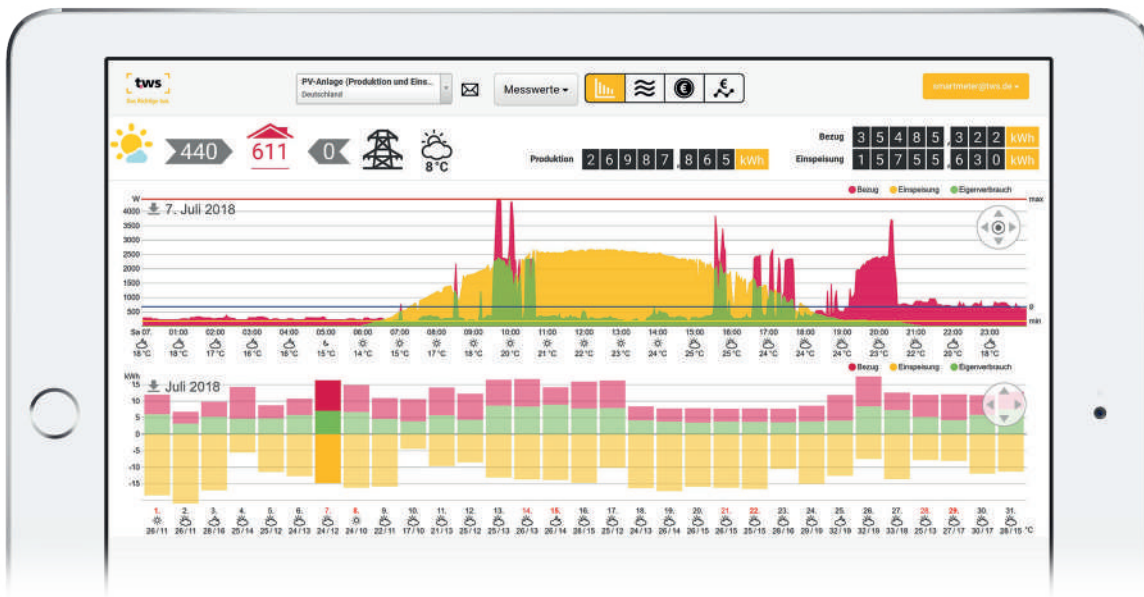
Auf Basis der Datenerfassung und Visualisierung in Echtzeit, die Discovery als beinahe Alleinstellungsmerkmal am Markt bietet, sind beispielsweise stichtagsbezogene Abrechnungen einfach und transparent möglich – ein entscheidender Grund für manchen Gewerbekunden oder Eigentümer von Mietwohnungen, zu Discovery und damit zu den technischen Werken Schussental zu wechseln.

## Fakten auf einen Blick:

- › **Intelligenter Messstellenbetrieb**  
TWS tritt als wettbewerblicher Messstellenbetreiber auf, dank der Dienstleistungen von Discovery
- › **White-Label-Lösung**  
Das Discovery-Portal erscheint dem Endkunden im Design und Farbschema der **TWS**
- › **Mieterstrom**  
Vier Mieterstromprojekte wurden bereits von der **TWS** und Discovery gemeinsam umgesetzt

# ÜBERSICHTLICH UND VERSTÄNDLICH:

Das Webportal von Discoverygy als  
White-Label-Lösung im Design der TWS



Stromproduktion,  
Einspeisung und  
Bezug: Volle  
Transparenz für  
Kunden der TWS

Discoverygy ermöglicht es uns, mit seinen Dienstleistungen als wettbewerbsfähiger Messstellenbetreiber aufzutreten – das ist für uns im Hinblick auf die Kundenbindung ausgesprochen wertvoll.

Jürgen Henninger von der TWS



[www.discoverygy.com](http://www.discoverygy.com)

Nehmen Sie gerne Kontakt mit uns auf

Discoverygy-Vertrieb

Telefon: +49 6221 7787 450  
Email: [vertrieb@discoverygy.com](mailto:vertrieb@discoverygy.com)

Discoverygy GmbH  
Sofienstraße 7a  
69115 Heidelberg

**DISCOVERYGY**

DISCOVER YOUR ENERGY